

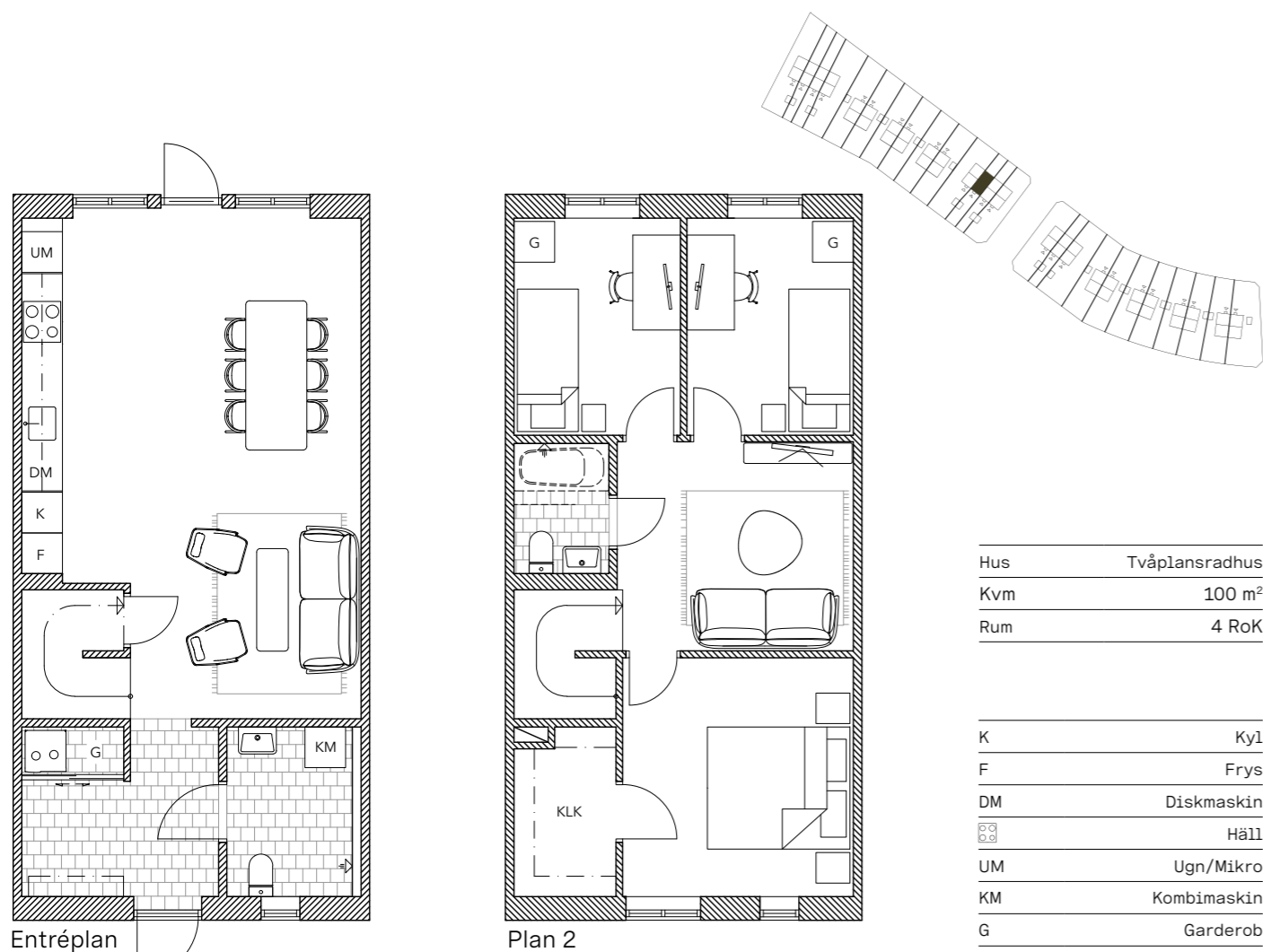


Lgh: 12

# 4 ROK

Välkommen till ett hem där trivsel och funktion möts i perfekt harmoni. Entréplanet bjuder på en stor hall, ett badrum med tvättmöjligheter och en härlig social yta med vardagsrum och ett stort kök – perfekt för familjeliv och middagar med vänner. Härifrån når du enkelt din egen trädgård och uteplats för avkoppling under bar himmel.

På övre plan väntar rofyllda sovrum, ett extra allrum och ett andra badrum. Dessutom ligger en lyxig klädkammare i anslutning till master bedroom. Välkommen hem!



Lgh: 12

# TRÄDGÅRD



TOMTAREA

CA  
205  
KVM

FÖRKLARINGAR

- Tomtmarkering
- Gräsmatta
- Stenläggning
- Trätrall
- Häck
- Plats för avfallskär!

