

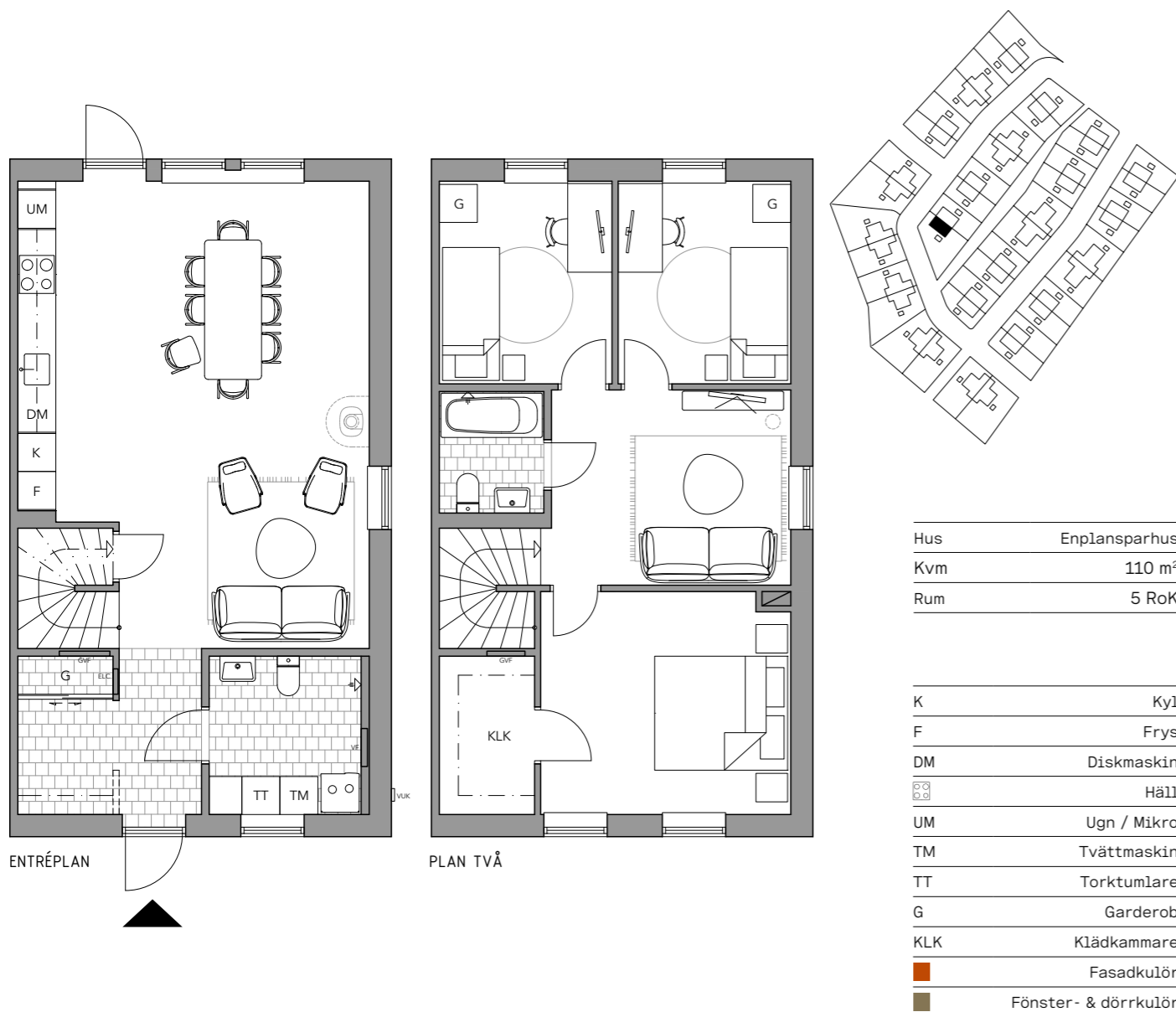


Lgh: 22

# 5 RoK

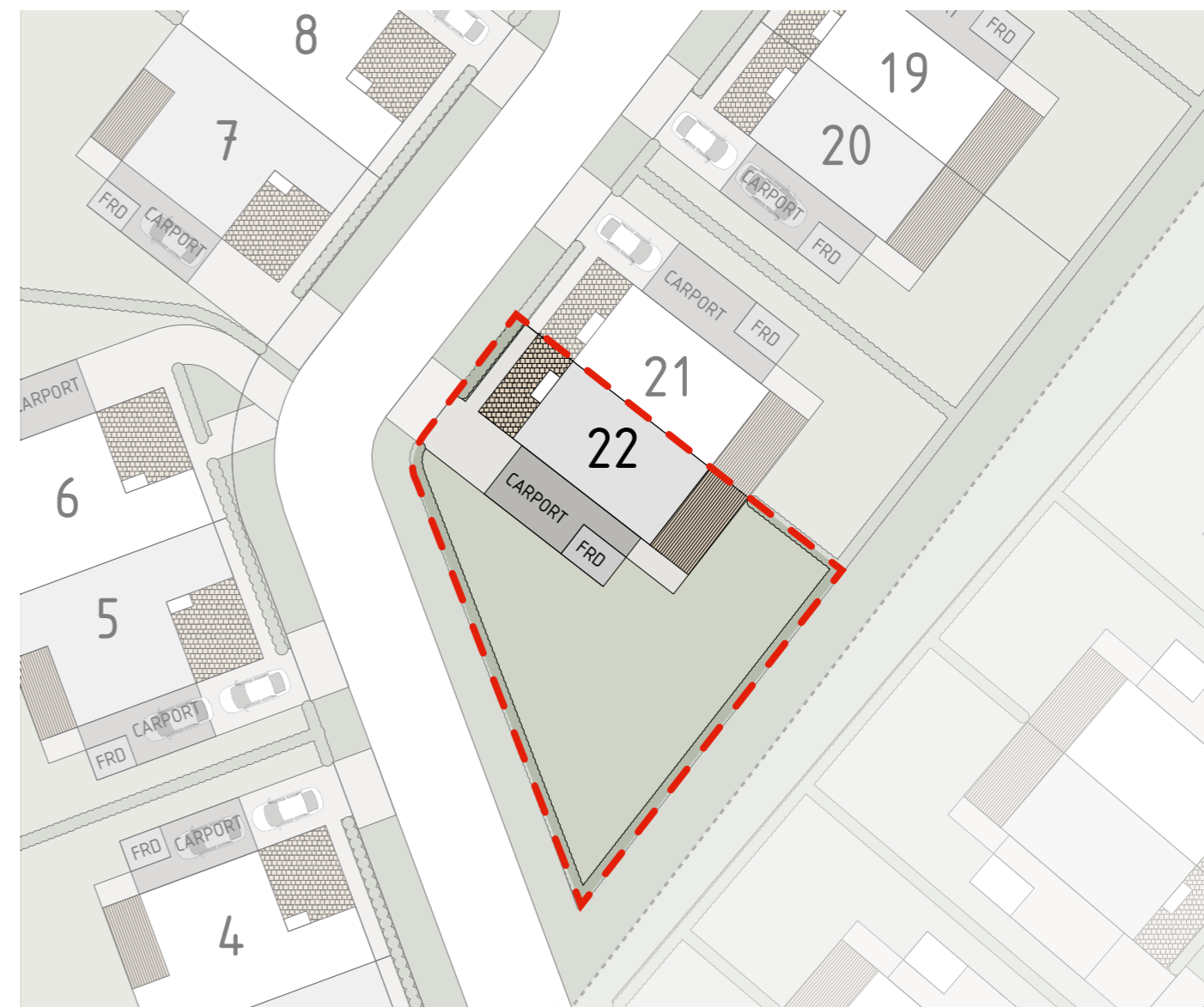
Välkommen till detta välplanerade parhus om 110 kvm – ett hem som förenar det bästa av sociala ytor och privata rum! Här möts du av en ljus och inbjudande bottenvåning där kök och vardagsrum skapar en öppen och levande samlingspunkt. De stora fönsterpartierna suddar ut gränsen mellan inne och ute, vilket ger en härlig känsla av rymd och ljus.

På övervåningen väntar familjens privata oas. Här finns ett avskilt master bedroom samt ett rymligt allrum – perfekt när familjen vill göra olika saker. Med 5 till 6 rum finns plats för både familjeliv, gäster och hemmakontor. Ett hem för dig som vill ha både gemenskap och avskildhet – välkommen hem!



Lgh: 22

# Trädgård



TOMTAREA

CA  
470  
KVM

FÖRKLARINGAR

- Tomtmarkering
- Gräsmatta
- Stenläggning
- Trätrall
- Häck
- Gårdsgrus

