

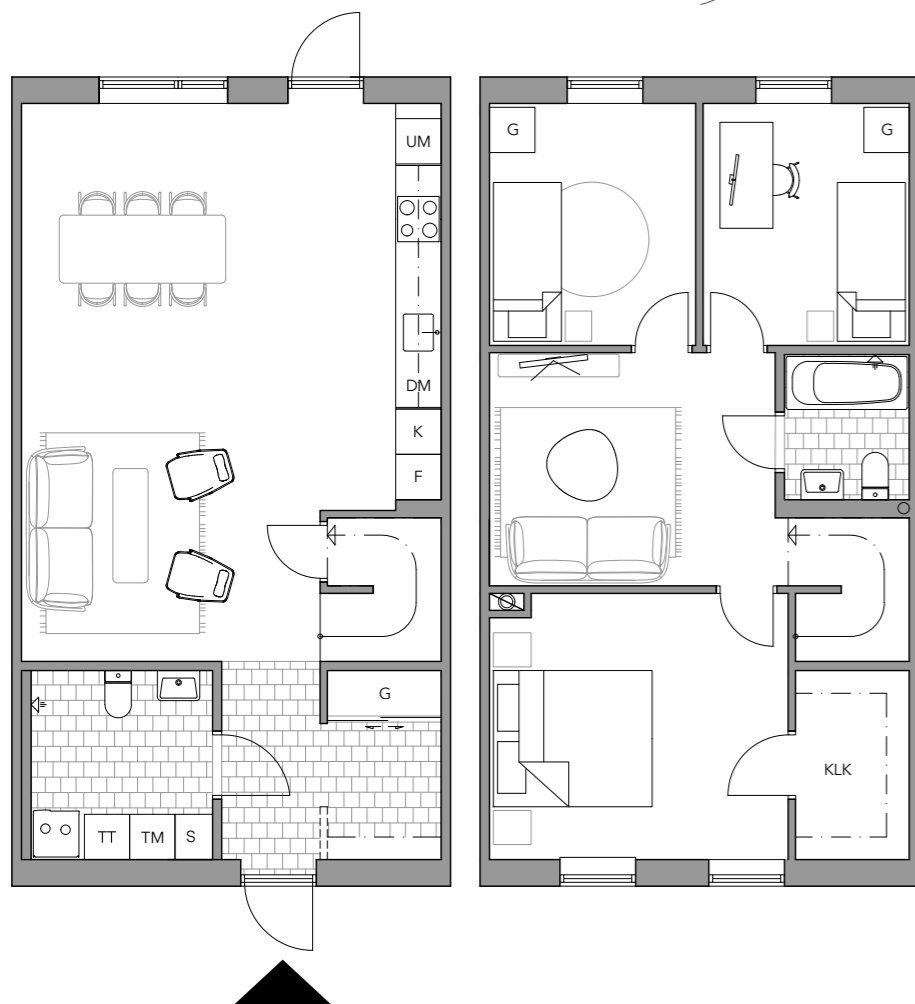
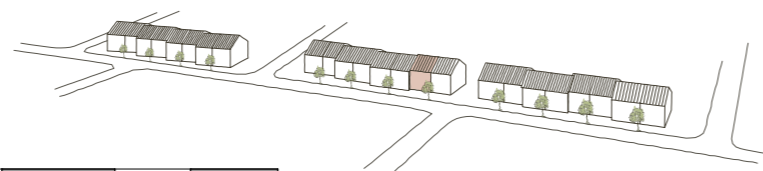


Lgh: 10

# 110m<sup>2</sup>

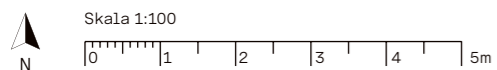
Välkommen till en välplanerad bostad som gör vardagen både smidig och trivsamt. Entréplanet bjuder på en generös hall, ett badrum med tvättmöjligheter samt en öppen sällskapsyta där kök och vardagsrum smälter samman. Från vardagsrummet når du den egna uteplatsen - perfekt för morgonkaffet, odlingslådor eller sommarens grillkvällar.

På det övre planet väntar tre sovrum som enkelt kan anpassas efter behov. Det största har en rymlig klädskåp i direkt anslutning, vilket ger både komfort och god förvaring.



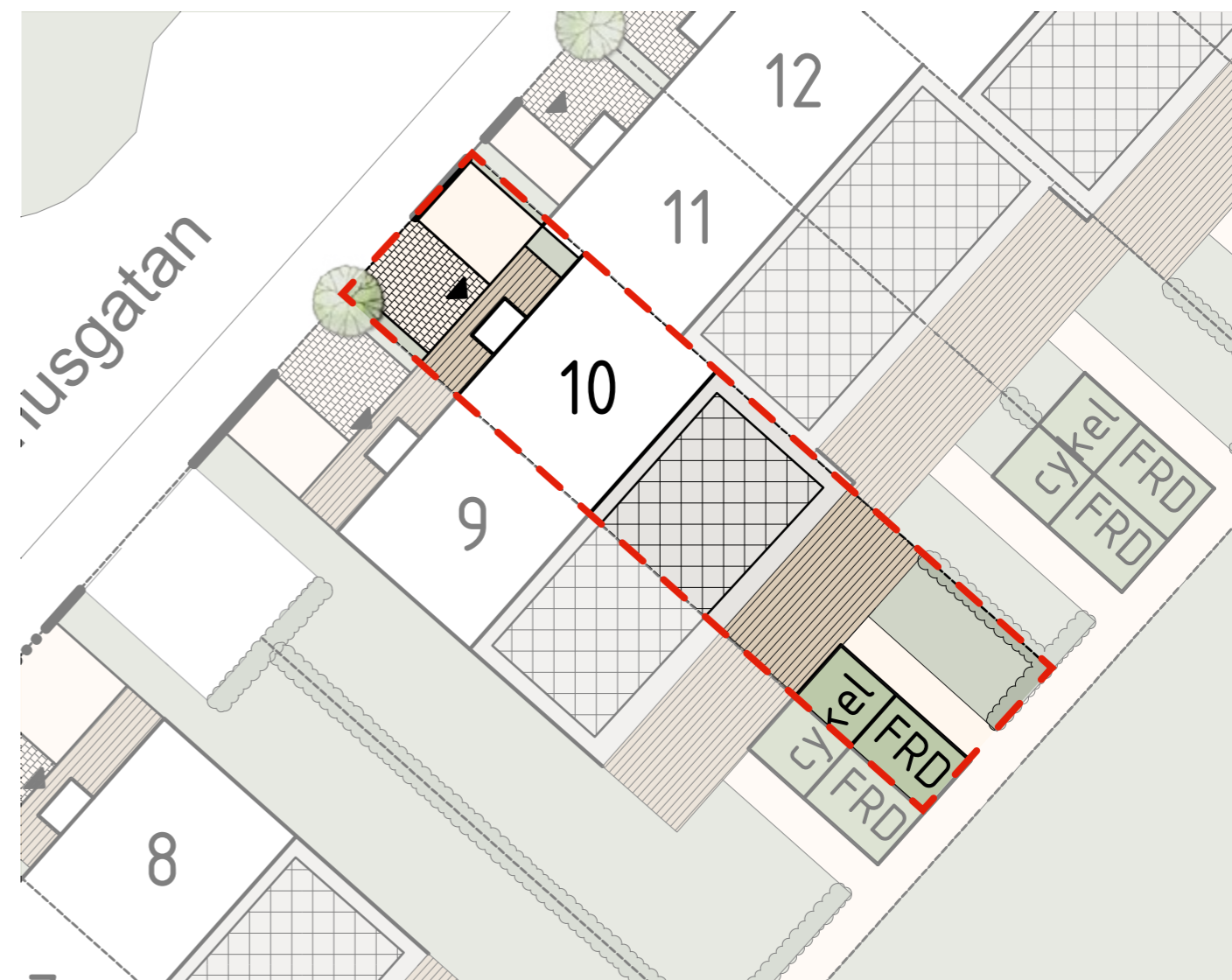
Hus	Tvåplansradhus
Kvm	110 m <sup>2</sup>
Rum	4 RoK

K	Kyl
F	Frys
DM	Diskmaskin
	Häll
UM	Ugn/Mikro
TM	Tvättmaskin
TT	Torktumlare
S	Städsåp
G	Garderob
KLK	Klädskåp
	Bänkskåp med överskåp



Lgh: 10

# Trädgård



TOMTAREA

CA  
**135**  
KVM

FÖRKLARINGAR

	Tomtmarkering
	Gräsmatta
	Stenläggning
	Trätroll
	Häck
	Solceller
	Grus

