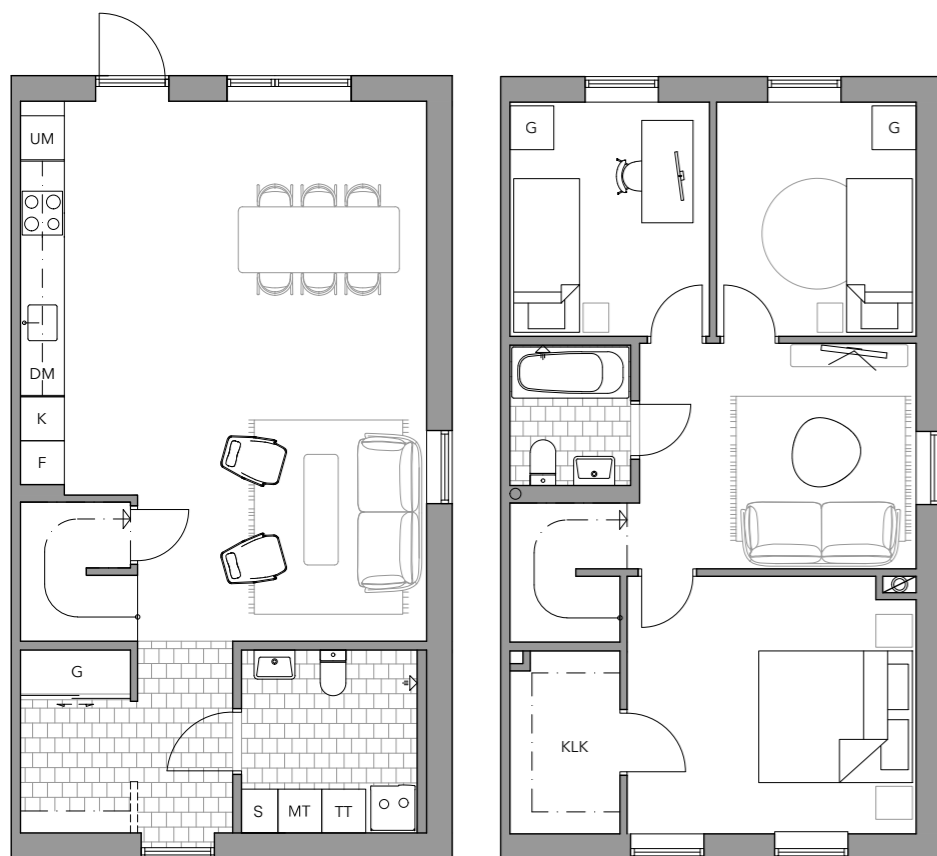
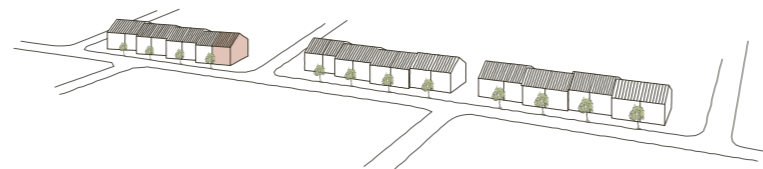




Lgh: 17

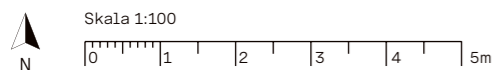
# 110m<sup>2</sup>

Välkommen till en genomtänkt och trivsamt gavelbostad med plats för både gemenskap och egna stunder. Entréplanet rymmer en generös hall, ett badrum med tvätt del samt ett rymligt kök. Köket och vardagsrummet hänger samman i en social planlösning som passar lika bra för vardagsmiddag som för festliga tillfällen. Från vardagsrummet kliver du direkt ut till uteplatsen och trädgården, där hörnläget ger extra yta. På det övre planet finns tre sovrum, ett allrum samt ytterligare ett badrum.



Hus	Tvåplansradhus
Kvm	110 m <sup>2</sup>
Rum	5 RoK

K	Kyl
F	Frys
DM	Diskmaskin
	Häll
UM	Ugn/Mikro
TM	Tvättmaskin
TT	Torktumlare
S	Städsåp
G	Garderob
KLK	Klädskåp
	Bänkskåp med överskåp



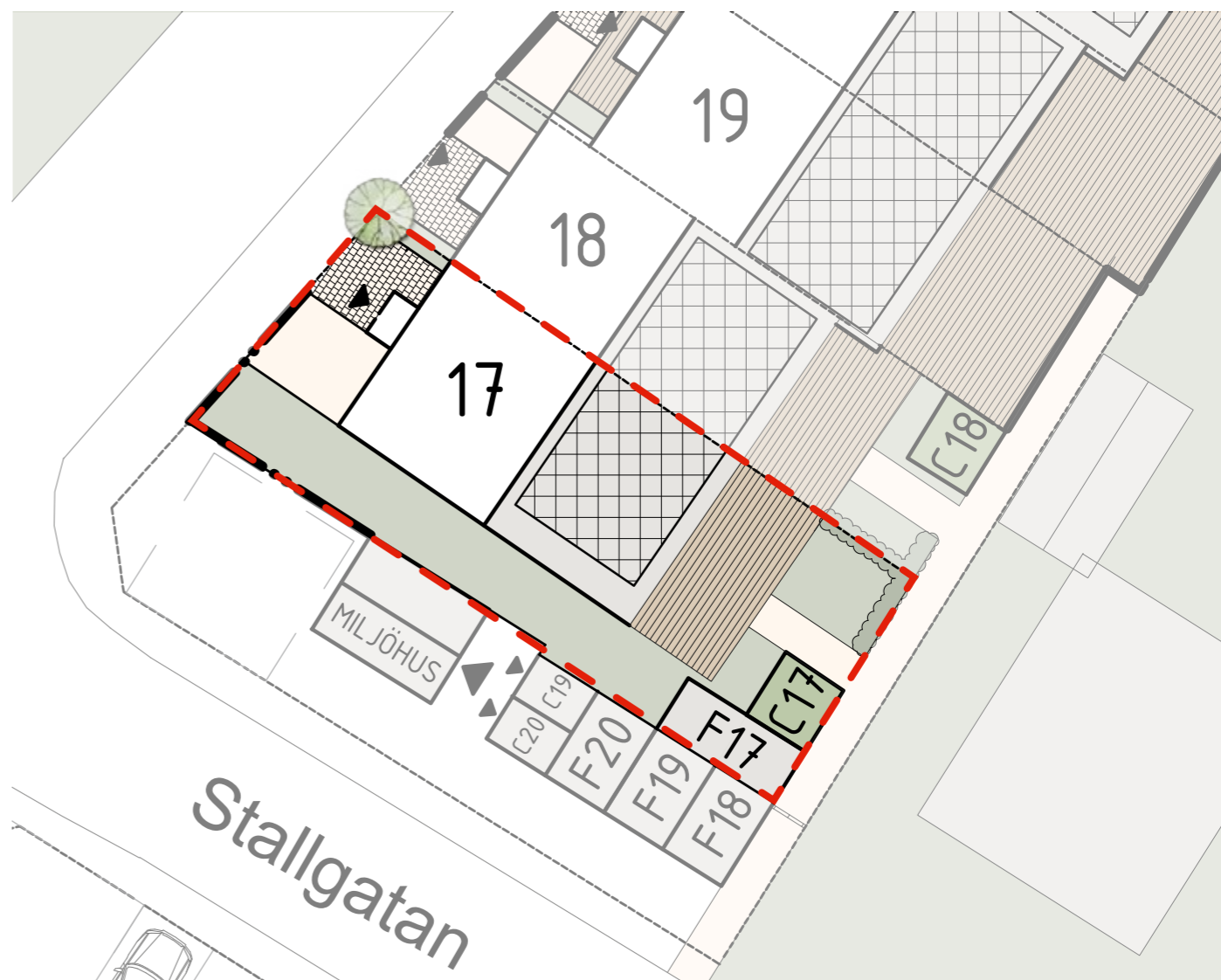
2025.06.05 | Observera att mindre ändringar och avsteg från ritningar, illustrationer, uppskattade ytor etc kan uppstå under projektering och byggprocess.

## EKEBLAD



Lgh: 17

# Trädgård

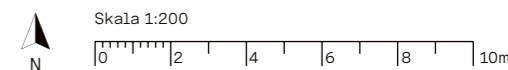


TOMTAREA

CA  
**165**  
KVM

FÖRKLARINGAR

	Tomtmarkering
	Gräsmatta
	Stenläggning
	Trätrall
	Häck
	Solceller
	Grus



## EKEBLAD