

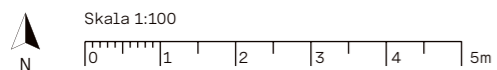
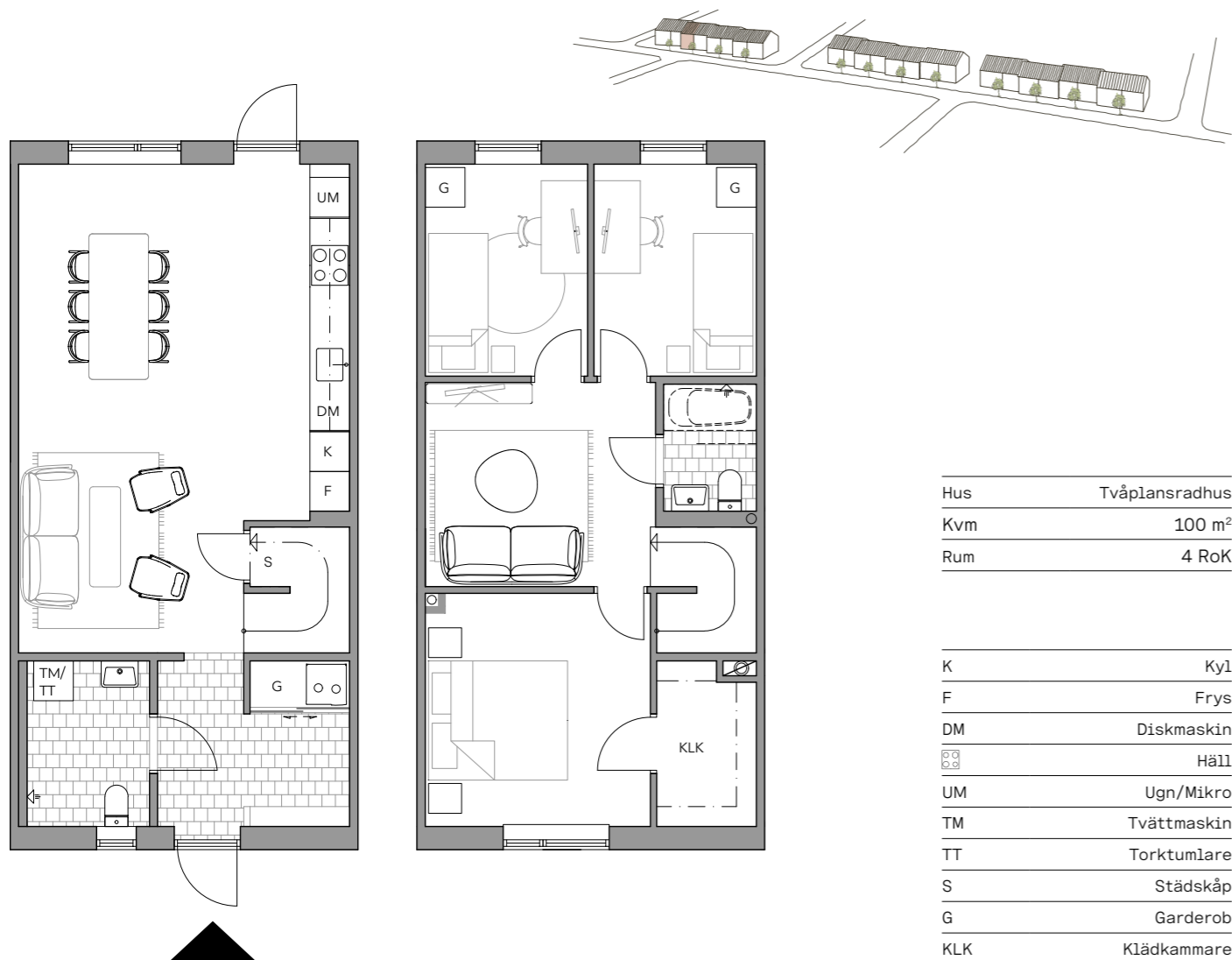


Lgh: 22

100m²

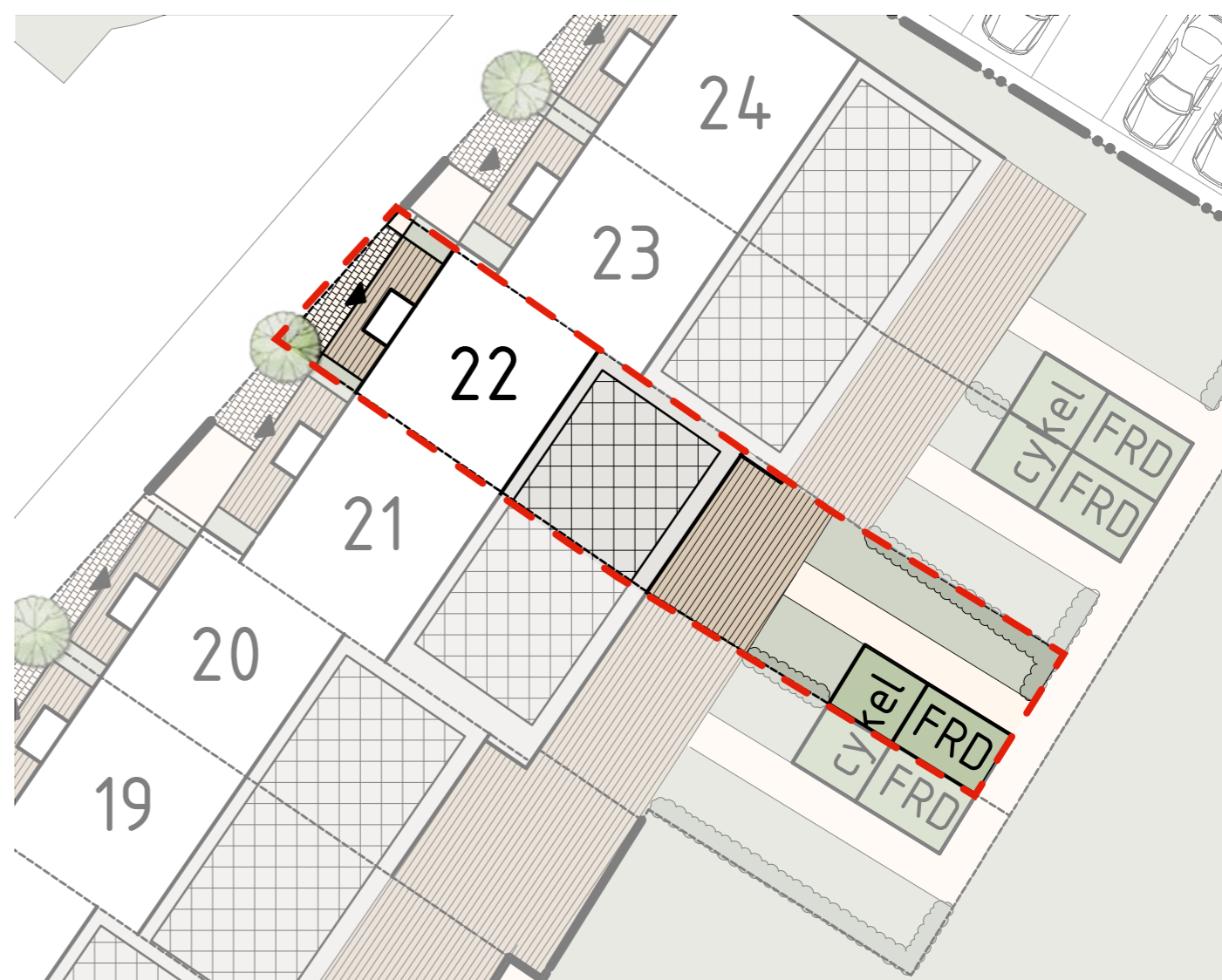
Välkommen till en ljus och välplanerad bostad om fyra rum och kök. Entréplanet erbjuder en inbjudande hall med gott om förvaring, ett badrum med tvättmöjligheter och en social planlösning där kök och vardagsrum harmoniserar.

Från vardagsrummet når du enkelt din egen uteplats och trädgård – en skyddad plats för både vila och lek. En trappa upp väntar tre sovrum, ett andra badrum och ett extra allrum som passar utmärkt som lekyta eller läshörna.



Lgh: 22

Trädgård



TOMTAREA

CA
125
KVM

FÖRKLARINGAR

- Tomtmarkering
- Gräsmatta
- Stenläggning
- Trätroll
- Häck
- Solceller
- Grus

