

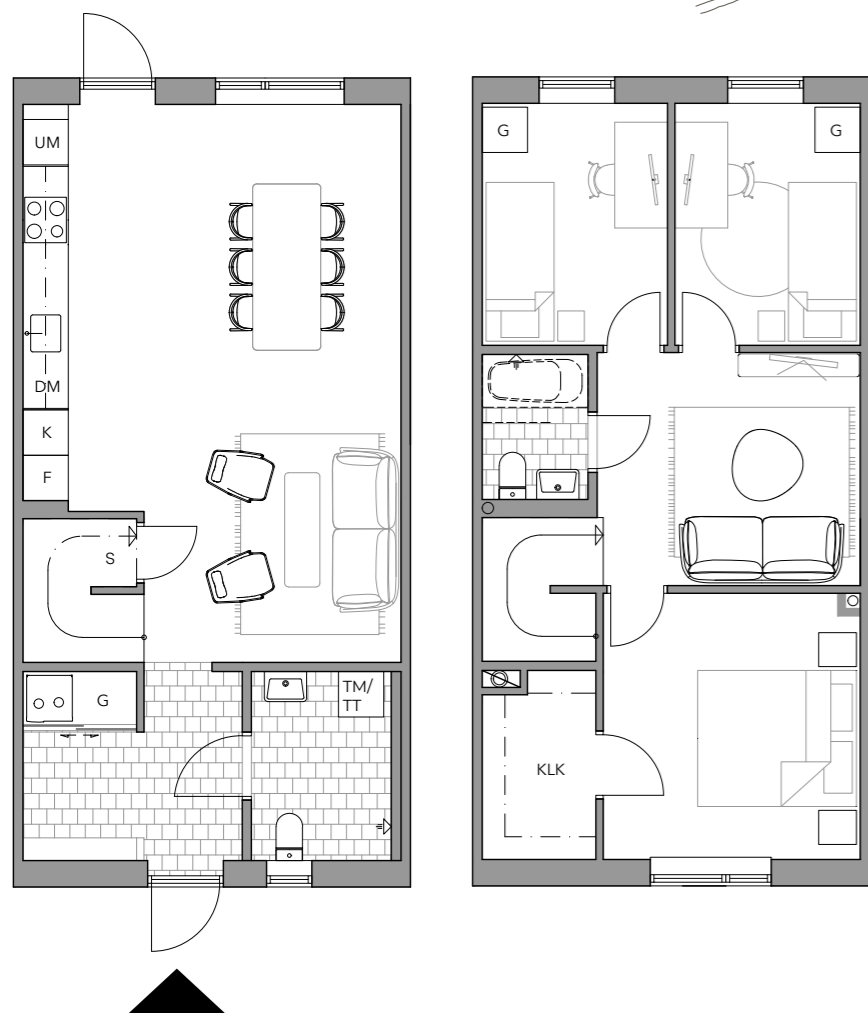


Lgh: 5

100m²

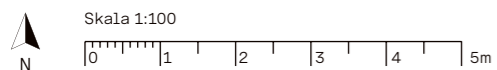
Välkommen till en ljus och välplanerad bostad om fyra rum och kök. Entréplanet erbjuder en inbjudande hall med gott om förvaring, ett badrum med tvättmöjligheter och en social planlösning där kök och vardagsrum harmoniserar.

Från vardagsrummet når du enkelt din egen uteplats och trädgård – en skyddad plats för både vila och lek. En trappa upp väntar tre sovrum, ett andra badrum och ett extra allrum som passar utmärkt som lekyta eller läshörna.



Hus	Tvåplansradhus
Kvm	100 m ²
Rum	4 RoK

K	Kyl
F	Frys
DM	Diskmaskin
	Häll
UM	Ugn/Mikro
TM	Tvättmaskin
TT	Torktumlare
S	Städskap
G	Garderob
KLK	Klädkammare
	Bänkskåp med överskåp



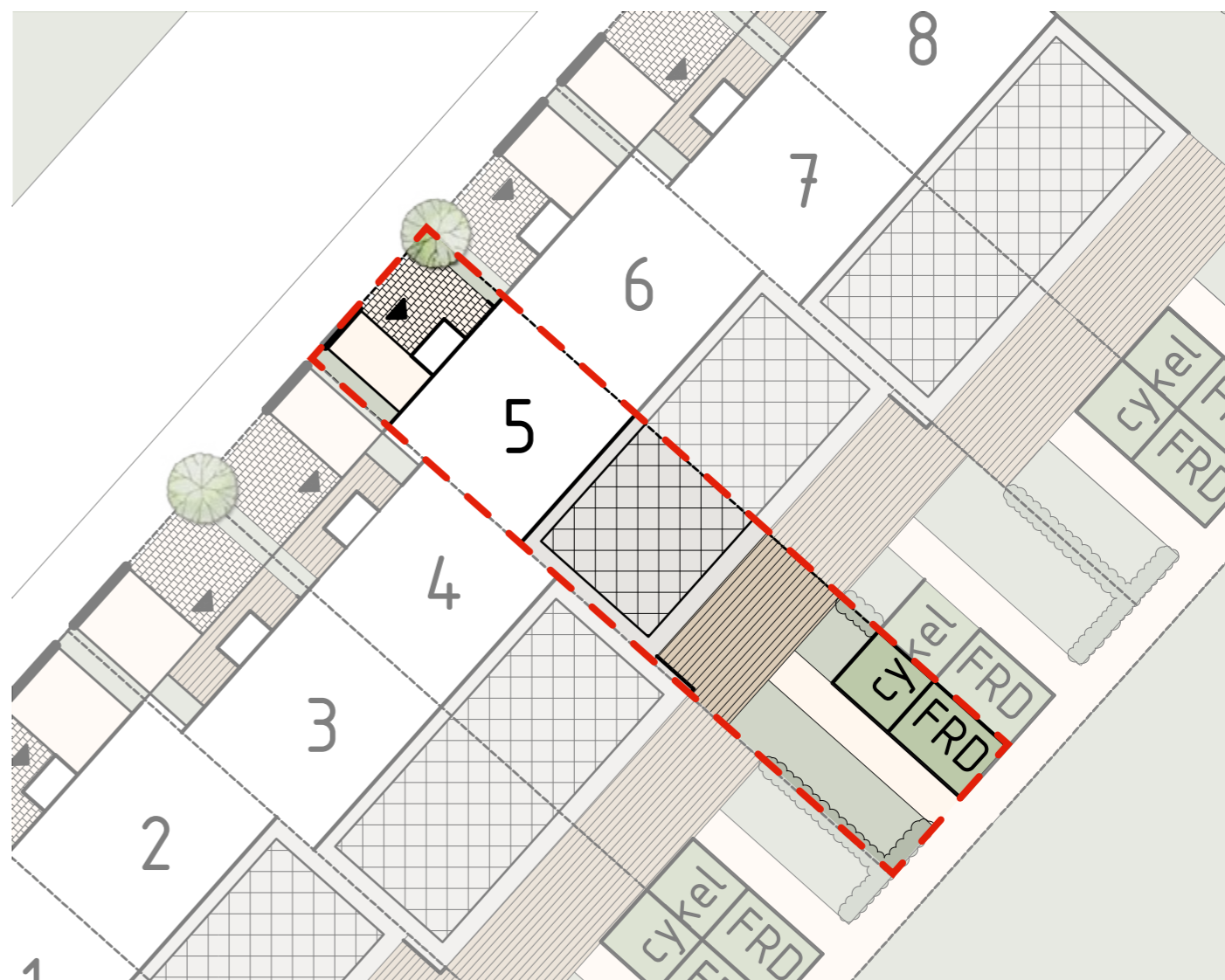
2025.06.05 | Observera att mindre ändringar och avsteg från ritningar, illustrationer, uppskattade ytor etc kan uppstå under projektering och byggprocess.

EKEBLAD



Lgh: 5

Trädgård

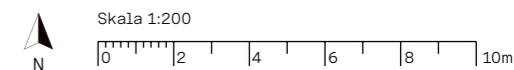


TOMTAREA

CA
120
KVM

FÖRKLARINGAR

	Tomtmarkering
	Gräsmatta
	Stenläggning
	Trätroll
	Häck
	Solceller
	Grus



EKEBLAD