



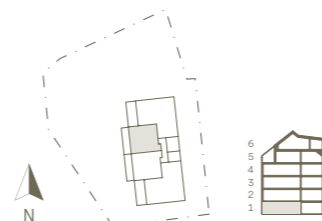
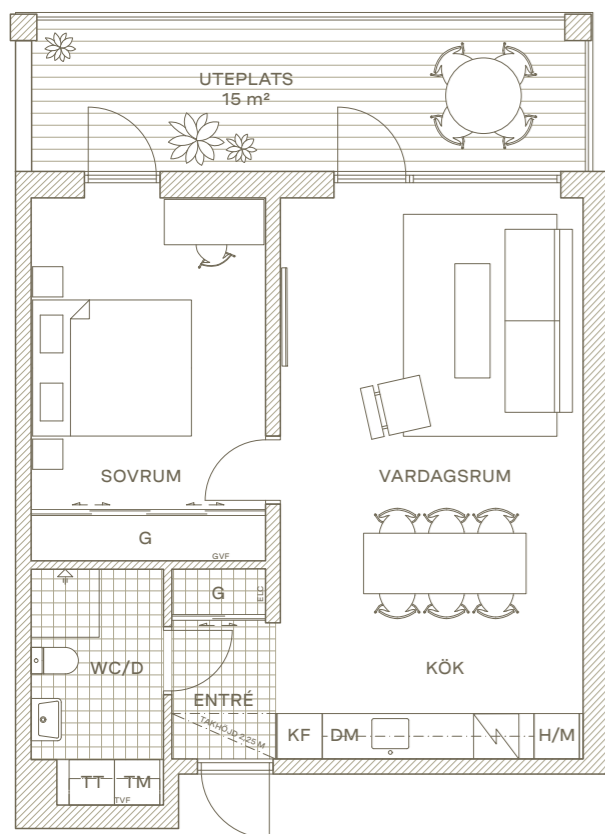
Lgh: 413

# 2 RoK

En bostad för stor livskvalitet med luftig planlösning. Det stora vardagsrummet med gott om plats för både soffgrupp och rejäl matplats fungerar också som passage mellan hall och sovrums vilket ger extra yta i rummet. I sovrummet finns gott om förvaring och plats för hemmakontor. Rejäl balkong eller uteplats med utgång från både vardagsrum och sovrums.

|      |                   |
|------|-------------------|
| Plan | 1                 |
| Hus  | 4                 |
| Kvm  | 55 m <sup>2</sup> |
| Rum  | 2                 |

|     |                     |     |                     |
|-----|---------------------|-----|---------------------|
| K/F | Kyl/Frys kombinerad | TT  | Torktumlare         |
| DM  | Diskmaskin          | G   | Garderob            |
| ☑   | Häll/Ugn            | GVF | Golvvärmefördelare  |
| H/M | Högsåp/Micro        | TVF | Tappvattenfördelare |
| TM  | Tvättmaskin         | ELC | Elcentral           |



Skala 1:100 (A4)  
0 1 2 3 4 5m



Lgh: 413

# Trädgård

Röd linje visar gränsen för upplåten markyta som tillhör bostadsrätten. Dubbelstreck visar häck/staket m.h.t. berg. Köparen har skötselansvar. Föreningen ansvarar för att ta fram skötselinstruktioner.

